

## Erhöhung der Qualität und Zuverlässigkeit beim Refresh von SAP HANA® Datenbank-Umgebungen

### Überblick

#### Aufgabenstellung:

Sicherstellung zuverlässiger und qualitativ gleichbleibender Ergebnisse bei der Durchführung eines Systemrefreshs.

#### Lösung:

Ablösung des bisher manuell durchgeführten Systemrefreshs hin zur automatisierten Standardlösung Libelle **SystemCopy**

#### Nutzen:

- Gleichbleibende Qualität, egal wie häufig der Refresh erfolgt oder wer diesen ausführt
- Optimierung der Zuverlässigkeit
- Zeitersparnis und Entlastung des SAP® Basis Teams durch Automatisierung
- Detaillierte Protokollierung und standardisiertes Reporting
- Lösung kann auch für noch nicht auf HANA umgestellte Umgebungen eingesetzt werden.

#### Ausgangssituation:

#### Manuelles Backup / Restore der SAP HANA Datenbanken. Mangelhaftes Reporting.

Bei einem weltweit tätigen Pharmaunternehmen kam es bei Einführung von SAP HANA aufgrund unterschiedlicher Schema-Namen zu einigen Herausforderungen, unter anderem beim Systemrefresh, hier war z. B. ein Rename des Schemas nicht ohne Weiteres möglich. Somit mussten die Datenbanken zunächst mit dem identischen Schema aufgesetzt werden.

Bisher wurden die Systeme mit Backup / Restore manuell refreshed, je nach Umgebung in unterschiedlichen Frequenzen (monatlich/jährlich).

Die Quellen des Refreshes sind hauptsächlich die produktiven Systeme. Daneben sind jedoch auch nicht-produktive Systeme zusätzliche Quellen.

#### Herausforderung: Hoher Arbeitsaufwand sowie unterschiedliche Qualität und Zuverlässigkeit des Refresh.

Bei der Durchführung der manuellen Systemkopien, die oft durch unterschiedliche Personen erfolgten, mussten lange Checklisten abgearbeitet sowie einzelne länderspezifische Anforderungen mit berücksichtigt werden.

Dabei kam es immer wieder vor, dass einzelne Tasks in anderer Reihenfolge oder auch gar nicht durchgeführt wurden, z. B. aufgrund von Time-Outs, falschen Berechtigungen oder fehlendem Know-how. Dies wurde auch nicht ausreichend dokumentiert.

Somit war das Ergebnis bzw. das refreshete System nicht in der erwarteten Qualität und vor allem Zuverlässigkeit verfügbar.

#### Lösungsansatz: Implementierung einer automatisierten Lösung zur Durchführung der Systemkopien.

Die Anforderung an eine neue Lösung war daher, dass diese gleichbleibende Ergebnisse liefert und ein sauberes Reporting ermöglicht. Auch bestehende Konfigurationen sollen möglichst einfach für andere Umgebungen genutzt und deren Anpassungen möglichst einfach und schnell auf diese ausgerollt werden können. Anpassungen sollen flexibel umsetzbar sein.

Nach eingehender Recherche kam die Software Libelle **SystemCopy** in die engere Auswahl der geeigneten Lösungsansätze.



#### Industrie/Sektor

Pharma

#### Unternehmen

AG  
Weltweit  
> 100.000 Mitarbeiter

#### Applikation

ECC, BW, SRM, ERP, HR, APO, CHEMSAP, SNC, DMS

#### Software

SAP HANA® Datenbank

#### Hardware

SAP® Umgebungen mit und ohne Cluster



Libelle **SystemCopy** (LSC) ist eine Standard-Softwarelösung zur Automatisierung eines Systemrefreshes. Sie reduziert die Herausforderungen auf das Starten und Überwachen eines automatischen Prozesses. Einmal eingerichtet sorgt LSC für eine zeitoptimierte und einheitliche Durchführung dieses komplexen Prozesses, egal wann und in welcher Häufigkeit, und unter Beibehaltung einer hohen Flexibilität auch in veränderlichen Umfeldern.

Ein erfolgreich durchgeführter Proof of Concept bestätigte dies und übertraf sogar die Erwartungen des Pharmaunternehmens.

Durch die automatische Ausführung der Tasks, wurde tatsächlich eine gleichbleibende Qualität der refreshten Systeme erzielt. Tasks, die nicht durchgeführt werden konnten, sind jetzt in den automatisch generierten Ausführungsreports mit detaillierten Informationen dokumentiert. Zusätzlich erhalten die verantwortlichen Bereiche Informationen über den Stand der Systemkopie per E-Mail.

Da Libelle **SystemCopy** auch mit Backup / Restore für den Refresh der Datenbank arbeitet, können diese automatisch als Teil des Refreshes erzeugt oder auch bestehende Backups genutzt werden.

Zusätzlich zu berücksichtigende Tabellen können einfach ergänzt werden. In einer Landschaft, in der mehrere LSC Installationen und Konfigurationen laufen, können Tasks synchronisiert werden. Somit wird z.B. die Anpassung einer Task an alle Konfigurationen in der Gruppe verteilt.

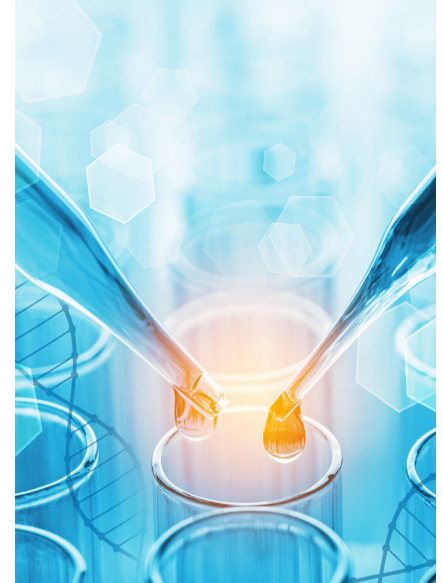
Nachdem eine Konfiguration angelegt und verfeinert worden ist, wird diese direkt im Frontend vervielfacht, um diese für weitere Systeme in der Landschaft zu nutzen. Hierfür brauchen nur noch einzelne Parameter angepasst werden.

Für die Verschlüsselung der Kommunikation sind keine weiteren Aufwände notwendig, da dies Bestandteil der Standardsoftware ist.

### Ergebnis:

#### Entlastung, gleichbleibende Ergebnisse, sauberes Reporting

- Die Downtime des zu refreshenden Systems wurde durch die parallele Ausführung und Optimierung der Tasks signifikant minimiert.
- Zusätzliche Systeme können durch Template-Konfigurationen in kürzester Zeit angelegt werden.
- Entlastung des SAP Basis Teams durch Automatisierung
- Gleichbleibende Qualität, egal wie häufig der Refresh erfolgt oder wer diesen ausführt
- Optimierung der Zuverlässigkeit
- Detaillierte Protokollierung und standardisiertes Reporting
- Libelle **SystemCopy** kann auch für Umgebungen genutzt werden, die noch nicht auf HANA umgestellt worden sind.



### Kontakt

#### Libelle AG

Gewerbestr. 42  
70565 Stuttgart, Germany

T +49 711 / 78335-0  
F +49 711 / 78335-148

[www.Libelle.com](http://www.Libelle.com)



Libelle, und das Libelle Logo sind eingetragene Warenzeichen der Libelle AG.

Alle weiteren genannten Marken- und Produktnamen sind Bezeichnungen und zum Teil eingetragene Warenzeichen der jeweiligen Firmen.