

Libelle SystemCopy

Automatisierte und optimierte SAP® Systemkopien

Libelle **SystemCopy** (LSC) ermöglicht Ihnen, auf einfachste Weise vollständig automatisierte und optimierte SAP® Systemkopien durchzuführen:

- Inklusive aller Vor- und Nacharbeiten
- Ohne in Ihre SAP-Umgebung einzugreifen bzw. diese zu verändern
- Ohne aufwändige Vorplanung
- Mit minimaler Durchlaufzeit
- Bei gleichbleibender Qualität der Kopie

SAP Systemkopien stellen vor allem in komplexen Umfeldern regelmäßig eine zeitliche und fachlich kritische Herausforderung dar und werden somit auf Dauer zu einem echten Kostenfaktor. Denn Systemkopien müssen frühzeitig eingeplant werden, sind komplex, zeit- und ressourcenaufwändig, erfordern spezifische Kenntnisse, binden aufgrund der großen Anzahl manueller Eingriffe wichtige Mitarbeiterkapazitäten und sind fehleranfällig.

Automatisierte SAP Systemkopien

Das wird ab sofort einfacher! Die Libelle **SystemCopy** (LSC) reduziert die Herausforderungen einer SAP Systemkopie auf das Starten und Überwachen eines automatischen Prozesses.

Einmal eingerichtet sorgt LSC für eine zeitoptimierte und einheitliche Durchführung dieses komplexen Prozesses, egal wann und in welcher Häufigkeit, und unter Beibehaltung einer hohen Flexibilität auch in veränderlichen Umfeldern.

Ihre Vorteile liegen auf der Hand. Libelle SystemCopy...

- **automatisiert** und **optimiert** die **Vor- und Nacharbeiten**
- benötigt **keine zusätzlichen Infrastrukturkomponenten** und läuft auf **allen gängigen Betriebssystemen**
- arbeitet mit **allen gängigen Datenbanken** wie **Oracle, DB2, MaxDB, SAP HANA®, Sybase/SAP® Adaptive Server® Enterprise** und **MS SQL**
- **unterstützt sämtliche Usage Types** (ECC, CRM, SCM, APO, HR, BI,...)
- **optimiert die Abläufe** (z.B. BDLs, Parallellisierung,...)
- unterstützt **ABAP® only, Java only** und **Doublestack**
- kann für den reinen Kopiervorgang Ihre **vorhandenen Infrastrukturmethoden** einbinden, wie z.B. Snapshots der Storagehersteller. Alternativ kann der integrierte **Libelle-eigene Copy-Mechanismus** genutzt werden.
- ist ein **offenes Framework**. Tasks sind schnell an Ihren Bedarf anpassbar.
- **ändert nichts an Ihrer SAP-Umgebung** (Server, Datenbanken, Betriebssysteme, Schnittstellen, etc.)
- mit integrierter Funktion zur **automatisierten Dokumentation** (z.B. von Konfigurationen, ...)
- ist ein **reiner Serverprozess** und benutzt TCP/IP für den Datenaustausch

- wird von einem beliebigen Rechner aus **leicht konfiguriert und überwacht**. Das geschieht mit dem intuitiven GUI oder alternativ über Command Line
- lässt sich auf Ihren **SAP-Umgebungen einfach installieren** und kann **sofort eingesetzt werden**

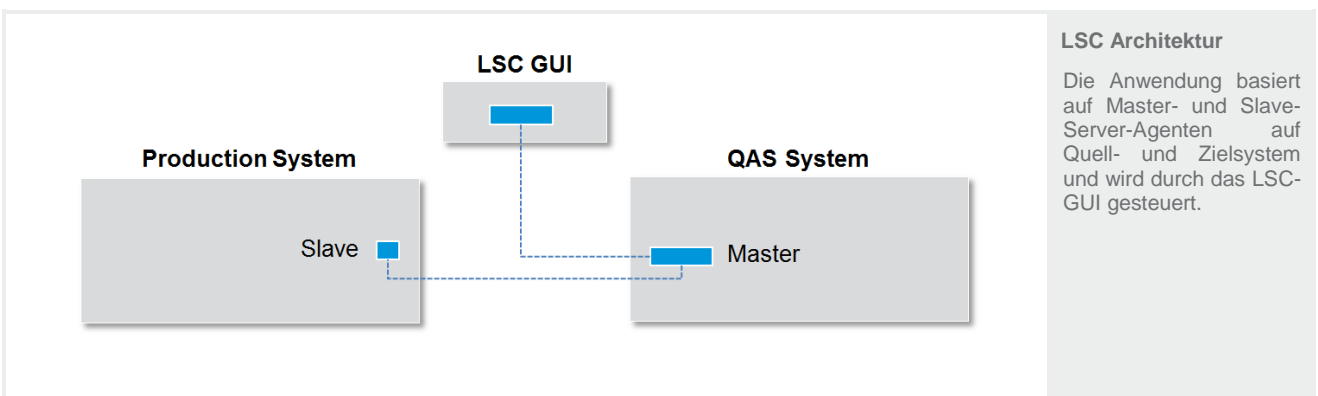


LSC GUI

Graphical User Interface zur Überwachung und Konfiguration. Alternativ auch über Command Line.

Libelle SystemCopy (LSC) Architektur

Zur Installation von LSC wird ein Master-Server-Agent auf dem Zielsystem eingerichtet (z.B. auf dem QA-System). Sind auf dem Quellsystem ebenfalls Aktionen auszuführen, wird ein zusätzlicher Slave-Server-Agent auf dem Quellsystem installiert. Die Agenten werden direkt auf den jeweiligen Servern betrieben und ermöglichen so beliebige Aktionen außerhalb der SAP-Applikation (z.B. auf Datenbank- oder Filesystemebene). Sie erlauben bei Bedarf auch die Ausführung von SAP-Transaktionen unter einem SAP-User. Zusätzlich kann der Libelle-eigene Copy-Mechanismus zum Kopieren der Datenbank und FlatFiles integriert werden.

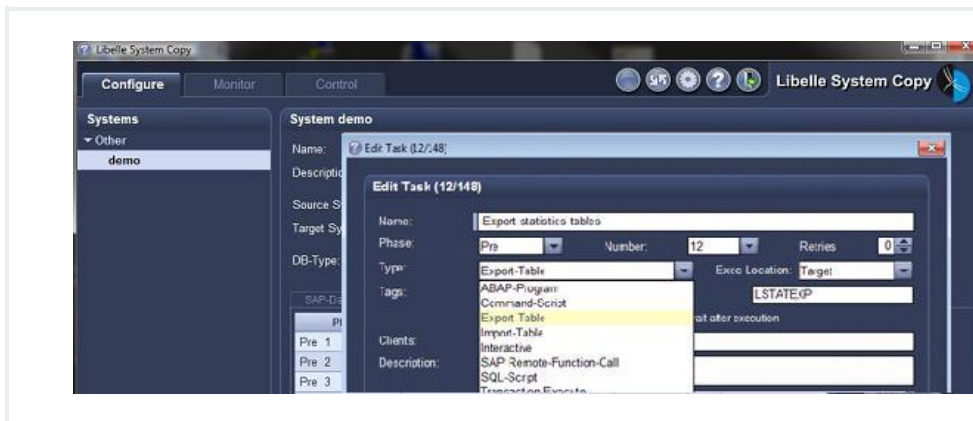


LSC Tasks

Das Erstellen von Systemkopien erfordert die Ausführung unterschiedlicher Tätigkeiten. LSC kategorisiert diese Aufgaben in verschiedene Tasks, welche zur Installation bereits vordefiniert und vorkonfiguriert zur Verfügung stehen. Kundenseitig können diese dann angepasst und mit eigenen Prozeduren und Tätigkeiten ergänzt werden.

LSC unterstützt folgende Tasktypen:

- Ausführung von ABAP®-Programmen
- Ausführung von Command-Scripts
- Export oder Import von Datenbank-Tabellen
- Warten auf manuellen Benutzereingriff ('Interaktive Task')
- Ausführung von SQL-Scripts
- Ausführung von SAP-Transaktionen



Tasks

LSC ermöglicht das Erstellen von Tasks, welche zur Installation bereits vorkonfiguriert zur Verfügung stehen. Diese Tasks können angepasst und mit eigenen Prozeduren und Tätigkeiten ergänzt werden.

Der LSC Prozess im Überblick

Hier kommt unser langjährig erprobtes Best-Practices-Verfahren zum Einsatz. Dieses basiert auf drei Stufen. In jeder Stufe wird eine beliebige Anzahl LSC-Tasks automatisch ausgeführt:



Der Master-Server-Agent verwaltet und überwacht die Ausführung jeder einzelnen Task in der jeweiligen Phase. Nachdem ein Task erfolgreich beendet wurde, wird automatisch der nächste Task gestartet. Der User kann jederzeit Haltepunkte ('Interaktive Task') einfügen, um andere Aktivitäten auszuführen und LSC anschließend wieder weiterlaufen lassen.

Automatisiertes Pre-Processing	<ul style="list-style-type: none"> • Prüfen der Infrastruktur • Vorbereiten des Systems • Anpassen der Job-Stati • Sicherung kritischer Systemkomponenten <ul style="list-style-type: none"> · Tabellen · Lizenzinformationen · Zugriffsinformationen
Automatisierter Copy-Process	<ul style="list-style-type: none"> • Übertragung relevanter Informationen auf das Zielsystem <ul style="list-style-type: none"> · Datenbanken · Filesysteme • Unterstützung gegebener infrastrukturabhängiger Mechanismen oder Nutzung des Libelle-eigenen Copy-Mechanismus
Automatisiertes Post-Processing	<ul style="list-style-type: none"> • Bereinigung bzw. Anpassung aller relevanten Systembereiche • Rücksicherung der relevanten Einstellungen und Systemkomponenten • Verifizierung der Systemumgebung

Mehr Informationen gewünscht? Nehmen Sie Kontakt zu uns auf!

Libelle AG
 Gewerbestr. 42
 70565 Stuttgart
 Germany

T +49 711 / 78335-0
 F +49 711 / 78335-148

sales@libelle.com
 www.Libelle.com



Libelle und das Libelle Logo sind eingetragene Warenzeichen der Libelle AG. SAP und andere in diesem Dokument erwähnte Produkte und Dienstleistungen von SAP sowie die dazugehörigen Logos sind Marken oder eingetragene Marken der SAP SE in Deutschland und anderen Ländern. Alle anderen Namen von Produkten und Dienstleistungen sind Marken der jeweiligen Firmen.